

# دستگاه

## هورمون ساز

کلیات

برای همه

دکتر محمدحسن هدایتی اُمّامی

متخصص داخلی-غدد

اسفند ۱۴۰۰

### چند نکته برجسته

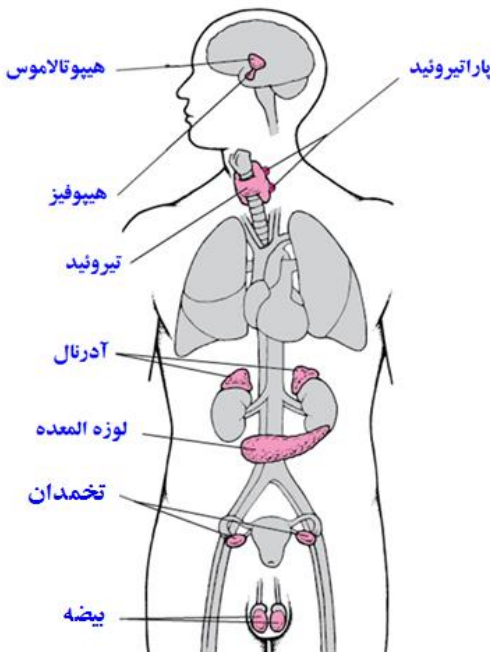
- ✓ دستگاه هورمون ساز، بدن را تحت کنترل خود دارد
- ✓ دستگاه هورمون ساز تمام کارهای بدن را تنظیم می کند
- ✓ دستگاه هورمون ساز، از چند غده تشکیل شده است؛ کار این غده ها هورمون سازی است.
- ✓ این غده ها، هورمون را به درون گردش خون ترشح می کنند.
- ✓ هورمون ها به یاخته های هدف می رسند و کار آنها را دگرگون می کنند
- ✓ سرعت کار هورمون ها آهسته تر از سرعت تاثیر دستوره های دستگاه عصبی است، لیکن دوام تاثیرشان طولانی تر است.

دستگاه هورمون ساز با همکاری دستگاه عصبی، بدن را تحت کنترل خود دارد و تمام کارهای بدن را هماهنگ و تنظیم می کند. دستگاه هورمون ساز از چندین غده سازنده هورمون تشکیل شده است.

هر یک از این غده‌ها یک یا چند ماده می‌سازند. نام این ماده‌ها، هورمون است. هورمون‌ها به درون خون ترشح و از راه گردش خون به سرتاسر بدن منتقل می‌شوند.

**البته یاخته‌های هورمون‌ساز پراکنده‌ای هم در سرتاسر بدن وجود دارند و هورمون‌های بسیار مهمی می‌سازند.**

هشت غده هیپوتالاموس، هیپوفیز، تیروئید، پاراتیروئید، لوزه‌المعده، آدرنال، بیضه و تخمدان به همراه آن یاخته‌های پراکنده، دستگاه "غدد درون‌ریز" یا دستگاه "هورمون‌ساز" را می‌سازند.



● **غده هیپوتالاموس** در درون جمجمه قرار دارد. بخشی از مغز است. چندین هورمون می‌سازد. دو هورمون پر قدرت آن، نقشی مستقیم در تنظیم آب بدن و تولید مثل دارند. چند هورمون دیگر آن، کار یاخته‌های مختلف هیپوفیز را تنظیم می‌کنند.

● **غده هیپوفیز** هم در درون جمجمه قرار دارد. به مغز، چسبیده است. چندین هورمون می‌سازد. برخی از هورمون‌های آن، غده‌های هورمون‌ساز دیگر را کنترل می‌کنند.

● **غده تیروئید** هورمون تیروکسین می‌سازد؛ این هورمون سوخت و ساز بدن را تنظیم می‌کند.

● **غده پاراتیروئید** هورمونی می‌سازد که با آن کلسیم و فسفر بدن را متناسب نگه‌می‌دارد.

● **غده آدرنال** چون بالای کلیه‌ها قرار گرفته است، **غده فوق کلیه** هم نامیده می‌شود. چند هورمون می‌سازد. یکی آدرنالین است که از ما در برابر استرس‌ها مواظبت می‌کند. یکی دیگر کورتیزول است، که برای ادامه زندگی لازم است. یکی دیگر آلدوسترون است، که با آن، آب و نمک را در بدن در حد

متعادل نگه می‌دارد. بدون این سه هورمون، ادامه زندگی دشوار و غیرممکن است.

- **لوزه‌المعده** چندین هورمون می‌سازد. معروف‌ترین و حیاتی‌ترین آن، انسولین است. هورمون مهم دیگر گلوکاگن است. این دو هورمون کار یک دیگر را تنظیم می‌کنند و با هم بر سوخت‌وساز قندها، چربی‌ها، و پروتئین‌های بدن تاثیر دارند.
- **تخمدان و بیضه** هر کدام دو کار مهم انجام می‌دهند. هم نطفه می‌سازند، هم هورمون. هورمون‌های تخمدان، خصوصیات زنانه، و هورمون‌های بیضه، خصوصیات مردانه را ایجاد می‌کنند. شوق همسرگزینی هم از کارهای این دو دسته هورمون است.

[t.me/@MHAN\\_Endocrine](https://t.me/@MHAN_Endocrine)

[t.me/@MHAN\\_Endopublic](https://t.me/@MHAN_Endopublic)

[www.hedayatiomami.com](http://www.hedayatiomami.com)